

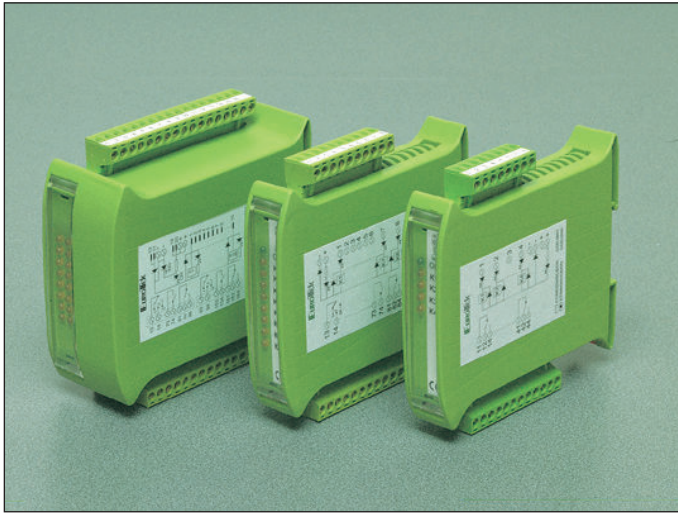
Moduli di interfaccia a relè elettromeccanici in contenitori compatti disponibili in 2 versioni:

- Connessioni Ingresso e Uscita su morsettiere estraibili per utilizzo generico.
- Connessioni lato ingresso su connettore per collegamento diretto ai più diffusi PLC e connessioni lato uscita su morsettiere estraibili (i codici di ordinazione sono riportati nella sezione dedicata ai vari PLC).

L'utilizzo di questi moduli garantisce un eccezionale risparmio di spazio con una soluzione esteticamente gradevole.

Riduce significativamente i tempi di cablaggio/collauda/ ricerca guasti e le possibilità di errore.

**Moduli d'interfaccia 4 - 8 - 16 rele' - Connessioni su morsettiere
4 - 8 - 16 relays interface modules - Screw terminals connection**



Notevole risparmio di spazio, rapidità e semplicità di installazione.

Interfacce BOX nelle versioni a 4, 8 o 16 canali.

Segnale di comando 24Vcc. Versioni standard PNP, a richiesta NPN.

Relè elettromeccanici saldati o zoccolati, portata contatti: 8 A 250V.

Configurazioni dei contatti di uscita:

- BOX 4 canali con contatto in scambio completo per ogni relè.
- BOX 8 canali con contatto Normalmente Aperto per relè da 1 a 7, ed in scambio completo per relè 8.
- BOX 8 canali con contatto in scambio completo per ogni relè.
- BOX 16 canali con contatto Normalmente Aperto per 14 relè, ed in scambio completo per 2 relè.

Led frontali gialli relè eccitato/canale, verde presenza alimentazione.

Modi di connessione per segnali di pilotaggio:

- BOX 4 canali con morsettiere estraibile
- BOX 8 canali con morsettiere estraibile
- BOX 8 canali con connettore per ingresso da PLC
- BOX 8 canali con morsettiere estraibile e connettore per ingresso da PLC
- BOX 16 canali con morsettiere estraibile
- BOX 16 canali con con connettore per ingresso da PLC

Connessione carichi su morsettiere estraibili.

Custodia autoestingente UL 94-V0 - Aggancio per barra DIN

Protezione IP20 - Diode in antiparallelo

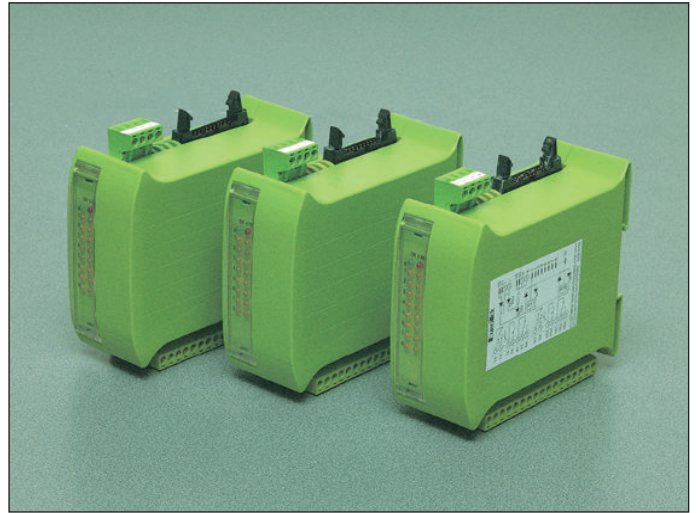
Alto isolamento ingresso/uscita (>2500V).

Compact box interface module with electromechanical relays available in two versions:

- Input and output connection on plug-in screw terminals, for generic use.
- Input connection on Connector suitable for PLC, output connection on plug-in screw terminals (you can find ordering code in the PLC chapter).

The box modules allow an excellent space saving with an aesthetically pleasant solution. **Moreover offer wiring/test/troubleshoot time saving.**

**Moduli compatti 8-16 rele' - Lato ingresso Connettore, lato uscita Morsettiere
8-16 relays module box - Connector on input side, screw terminals on output side**



Excellent space saving, quick and easy mounting.

4, 8 and 16 relays BOX interface.

24Vdc drive signal. PNP standard vesion, NPN option.

Electromechanical soldered or pluggable relays, rated current: 8A 250V.

Output contact configuration:

- 4 channels BOX with SPDT each relay.
- 8 channels BOX with Normally Open contact for relays from 1 to 7, and SPDT for relay number 8.
- 8 channels BOX with SPDT each relay.
- 16 channels BOX with Normally Open contact for relays from 1 to 7 and from 9 to 15, and SPDT for relays number 8 and 16.

Front side yellow led relay ON / each way, green supply ON.

Drive signals connection:

- 4 channels BOX with plug-in screw terminals.
- 8 channels BOX with plug-in screw terminals.
- 8 channels BOX with connector for direct connections to PLC.
- 8 channels BOX with both plug-in screw terminals and connector for direct connections to PLC.
- 16 channels BOX with plug-in screw terminals.
- 16 channels BOX with connector for direct connections to PLC.

Load connections on plug-in screw terminals.

Selfextinguishing UL 94-V0 case - DIN rail mounting - IP20 protection.

High input/output insulation (>2500V) - Antiparallel diode.

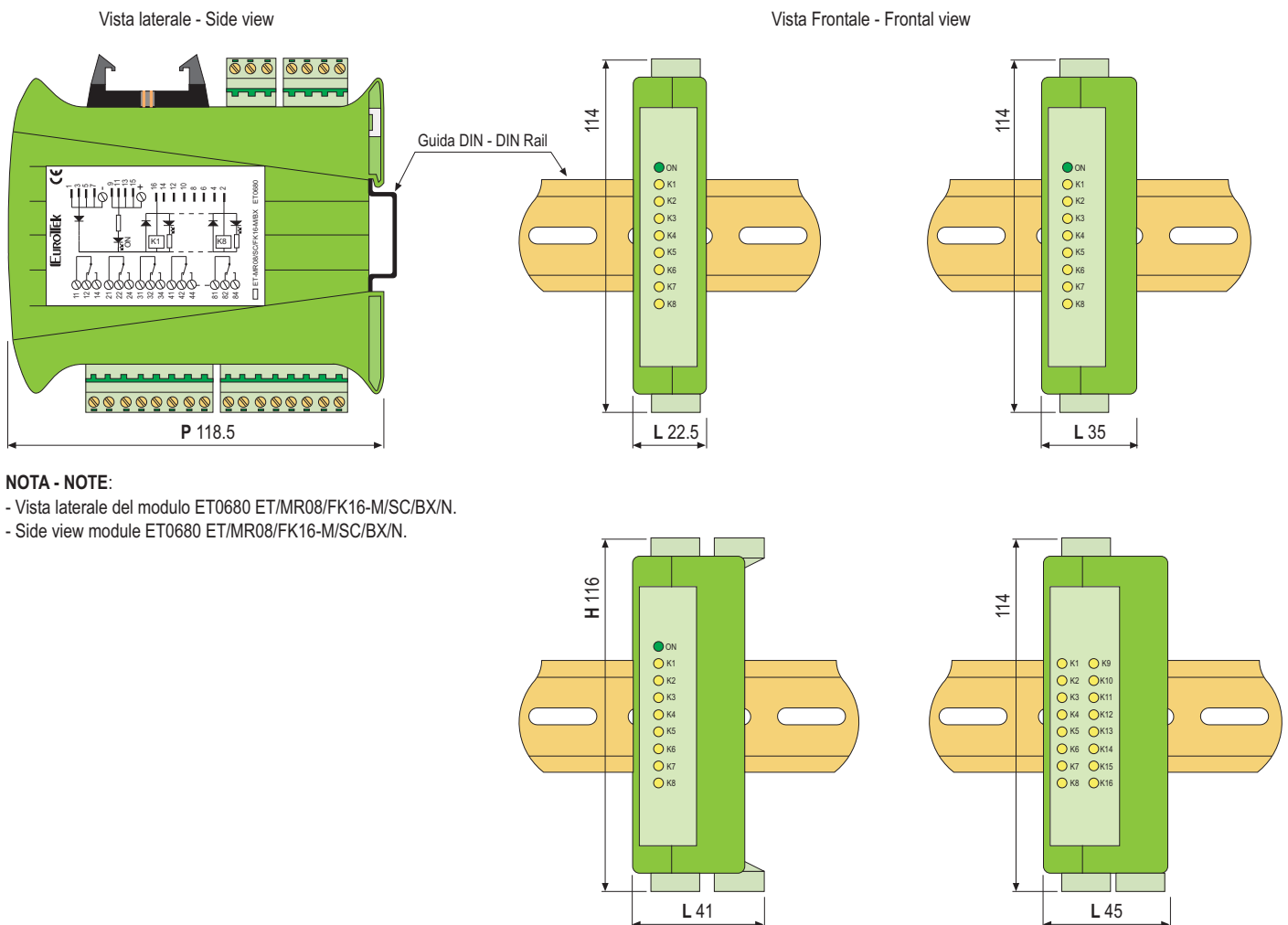
| Sigla / part number | Cod. | N° vie / way | Descrizione / description |
|------------------------|--------|--------------|---|
| ET-MR04/SC/BX/N | ET0690 | 4 out | 4 relè saldati, pilotaggio da morsetti / 4 soldered relays, input connection by screw terminals |
| ET-MR08/NO/BX/N | ET0687 | 8 out | 8 relè saldati, pilotaggio da morsetti / 8 soldered relays, input connection by screw terminals |
| ET-MR08/FK16-M/SC/BX/N | ET0680 | 8 out | 8 relè saldati, pilotaggio da connettore e da morsetti / 8 soldered relays, input connection by screw terminals and connector |
| ET-MR16/24/SC-NO/N/BX | ET0788 | 16 out | 16 relè saldati, pilotaggio da morsetti / 16 soldered relays, input connection by screw terminals |
| ET-MRZ04/SC/BX/N | ET0691 | 4 out | 4 relè estraibili, pilotaggio da morsetti / 4 plug in relays, input connection by screw terminals |
| ET-MRZ08/NO/BX/N | ET0686 | 8 out | 8 relè estraibili, pilotaggio da morsetti / 8 plug in relays, input connection by screw terminals |

MODULI A RELE' ELETTROMECCANICI / ELECTROMECHANICAL RELAY MODULES

| | |
|--|--------------------------|
| Segnale di comando Control signal | 24 Vdc |
| Corrente/tensione nominale sui contatti Nominal rated current/voltage on contacts | 8 A/250 V |
| Portata nominale contatti in AC1 AC1 nominal rated on contact | 2500 VA |
| Portata nominale contatti in AC15 AC15 nominal rated on contact | 500 VA |
| Carico minimo commutabile Minimum switching load | 300 mW (5 V/5 mA) |
| Vita meccanica a pieno carico in AC1 AC1 contacts mechanical life | 10x10 ⁶ cicli |

| | |
|---|----------------------------|
| Vita elettrica a pieno carico in AC1 AC1 electrical life (full load) | 10x10 ³ cicli |
| Rigidità dielettrica: bobina/contatti Dielectric strength:coil/contacts | 4000Vac (8mm) |
| Tempi di intervento: eccitazione/diseccitazione Operate time/release time | 11~8 msec |
| Temperatura di esercizio Working temperature | 0~50 °C |
| Custodia in materiale autoestinguente Selfextinguishing case | UL 94-VO |
| Minima distanza per montaggio affiancato Minimum mounting distance between modules | Nessun limite No limits |

LAYOUT E DIMENSIONI MODULI / MODULE DIMENSIONS AND LAYOUT



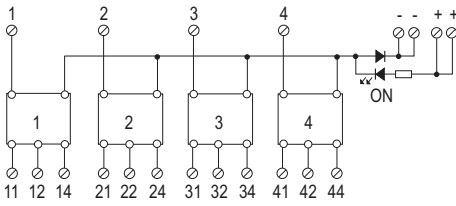
NOTA - NOTE:
 - Vista laterale del modulo ET0680 ET/MR08/FK16-M/SC/BX/N.
 - Side view module ET0680 ET/MR08/FK16-M/SC/BX/N.

| Sigla - Part number | Cod. | L / W | H | P / D |
|-------------------------|------|-------|-----|-------|
| ET-MR04/SC/BX/N | 0690 | 22,5 | 114 | 118,5 |
| ET-MR08/NO/BX/N | 0687 | 22,5 | 114 | 118,5 |
| ET-MR08//FK16-M/SC/BX/N | 0680 | 41 | 116 | 118,5 |

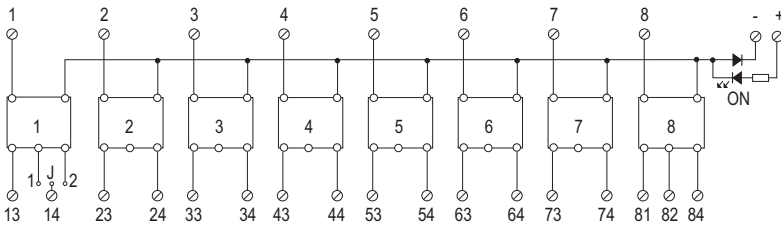
| Sigla - Part number | Cod. | L / W | H | P / D |
|-----------------------|------|-------|-----|-------|
| ET-MR16/24/SC-NO/N/BX | 0788 | 45 | 114 | 118,5 |
| ET-MRZ04/SC/BX/N | 0691 | 35 | 114 | 118,5 |
| ET-MRZ08/NO/BX/N | 0686 | 35 | 114 | 118,5 |

Dimensioni espresse in millimetri - Dimensions are in mm

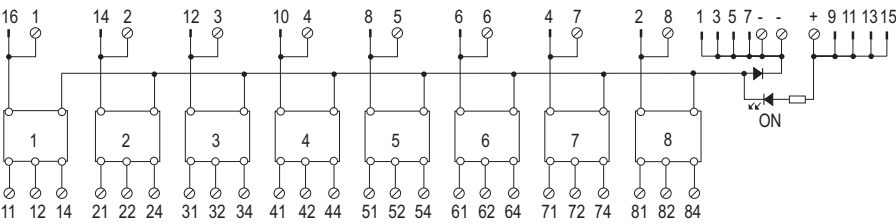
Modulo 4 relè - 4 relays module



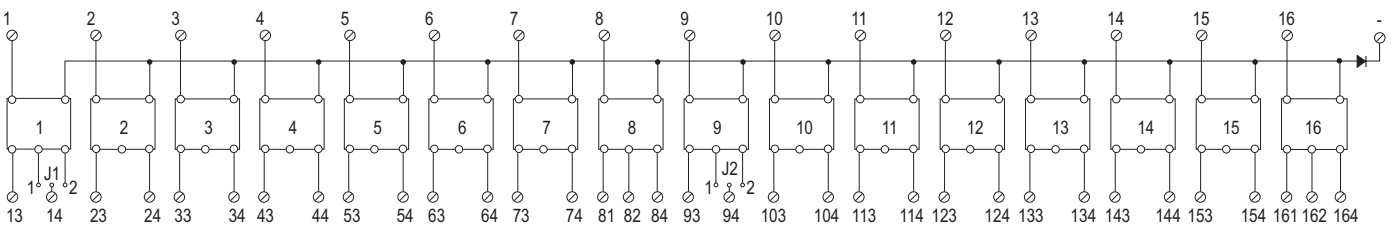
Modulo 8 relè con connessioni su morsettiere estraibili - 8 relays module with plug-in screw terminals connections



Modulo 8 relè, pilotaggio da connettore e da morsetti - 8 relays, input connection by screw terminals and connector



Modulo 16 relè con connessioni su morsettiere estraibili - 8 relays module with plug-in screw terminals connections



Relè elettromeccanico - Electromechanical relay

